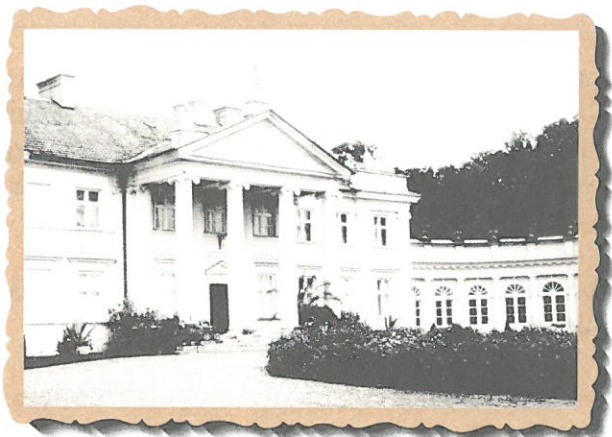


Pałac w Pawłowicach



Pałac w Rogalinie



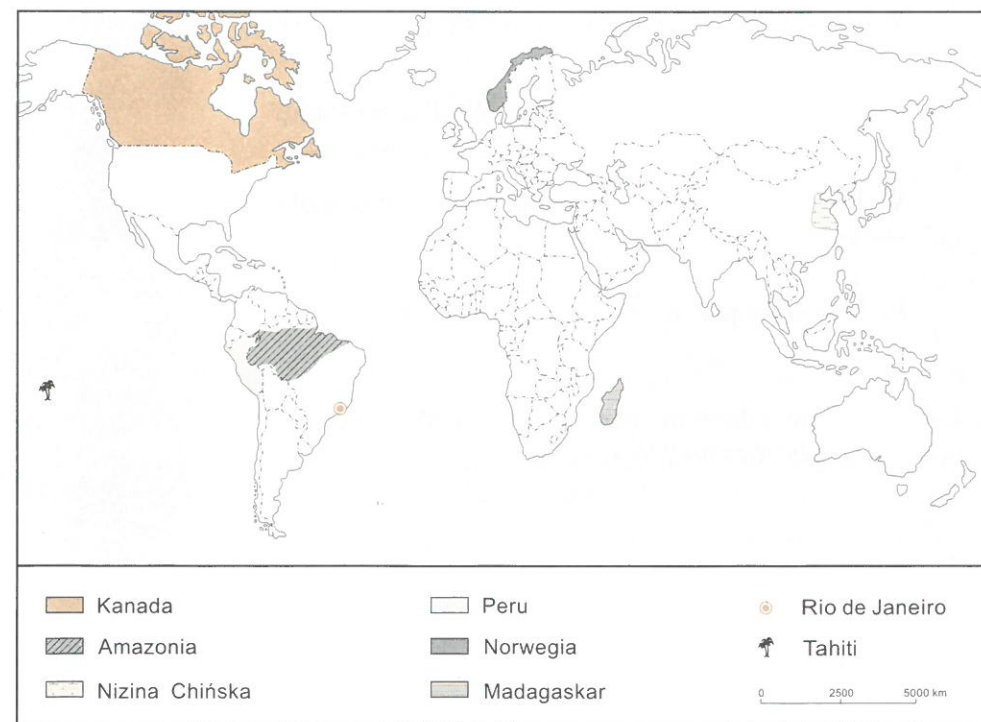
Pałac w Śmiełowie

ŚWIAT ARKADEGO FIEDLERA



Urodził się w 1894 roku w Poznaniu. W powieści pt. „Mój ojciec i dęby” (1973) przedstawił wspaniałą atmosferę i ciepło domu rodzinnego. Ojciec jego Antoni interesował się literaturą, pasjonował wyprawami przyrodniczo-krajoznawczymi. Pierwsze wycieczki odbywali wspólnie nad Wartę w okolicy Puszczykowa. Nauczył się wtedy nie tylko obcować z naturą, ale i dostrzegać jej piękno. Zmarł w roku 1985, w wieku 91 lat. Był postacią wyjątkową, legendarną za życia. Podróżnik, przyrodnik, patriota, literat – słynny Wielkopolanin. Pozostawił po sobie książki, które przenoszą nas w odległe krainy. Dzięki nim poznajemy przyrodę i życie mieszkańców wielu kontynentów wrażliwymi oczami autora – **Arkadego Fiedlera**

1. Na zamieszczonej poniżej mapie świata zaznacz trasy najważniejszych podróży A. Fiedlera (patrz s. 52).



- Amazonia
- Kanada
- Madagaskar
- Peru
- Nizina Chińska
- Rio de Janeiro
- Tahiti
- Norwegia

2. Zamieszczone poniżej wydarzenia z życia Arkadego Fiedlera uszereguj chronologicznie, stawiając w wyznaczonych miejscach cyfry od 1 do 7.

- Urodził się w latach zaborów, w rodzinie zasłużonej dla obrony polskośći.
- Studia rozpoczął w Poznaniu, naukę kontynuował w Lipsku w latach 1922-23.
- Uczestniczył w powstaniu wielkopolskim (1918-1919).
- W 1924 r. odbył pierwszą wyprawę podróżniczą — łodziami po Dniestrze.
- Podczas bitwy powietrznej o Wielką Brytanię w 1940 r. mieszkał w obozie polskich lotników.
- W 1933 roku spełnił swoje największe marzenie — wyruszył nad Amazonkę.
- Po latach wojny, w 1946 r. wrócił do kraju.

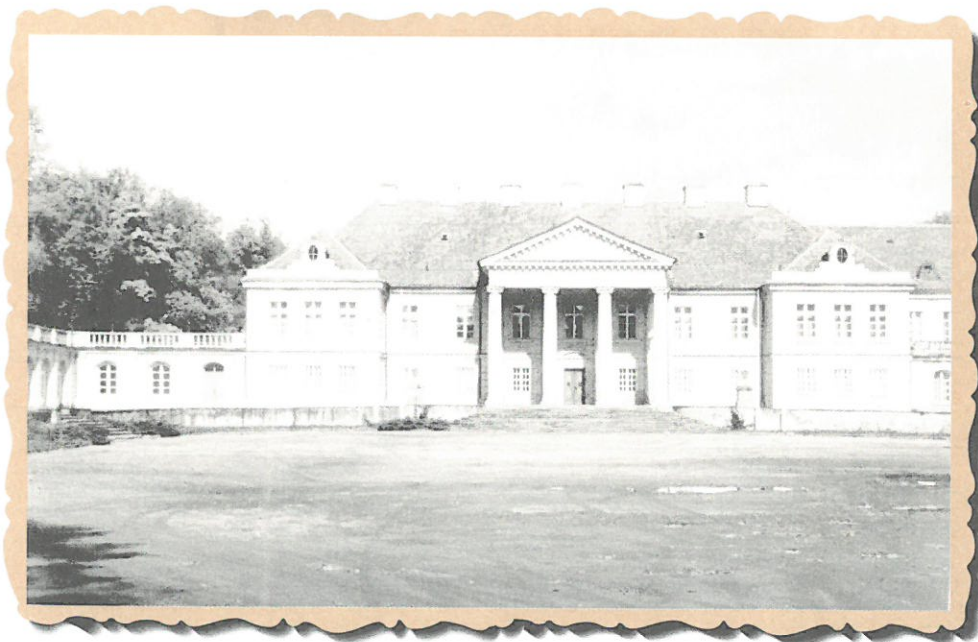
3. Jakie, Twoim zdaniem, przymioty i zalety powinny cechować podróżnika? Wypisz je.



3. Zaznacz na mapie miejscowości, w których znajdują się najbardziej znane pałace w Wielkopolsce: Ciężen, Rogalin, Czarniejewo, Pawłowice, Śmiełów, Sierniki. Wypisz miejscowości z terenu Twojego województwa, w których zachowały się pałace.

Większość pałaców pełni dziś inne funkcje niż te, dla których zostały zbudowane. W Śmiełowie znajduje się Muzeum Adama Mickiewicza. W pomieszczeniach pałacu w Ciężeniu znajdują się dziś zbiory Uniwersytetu im. Adama Mickiewicza w Poznaniu. Niestety, niektóre pałace zaniedbane popadły w ruinę.

4. Na ilustracjach przedstawiono niektóre wielkopolskie pałace. Wybierz jeden z nich i opisz.



Pałac w Czarniejewie